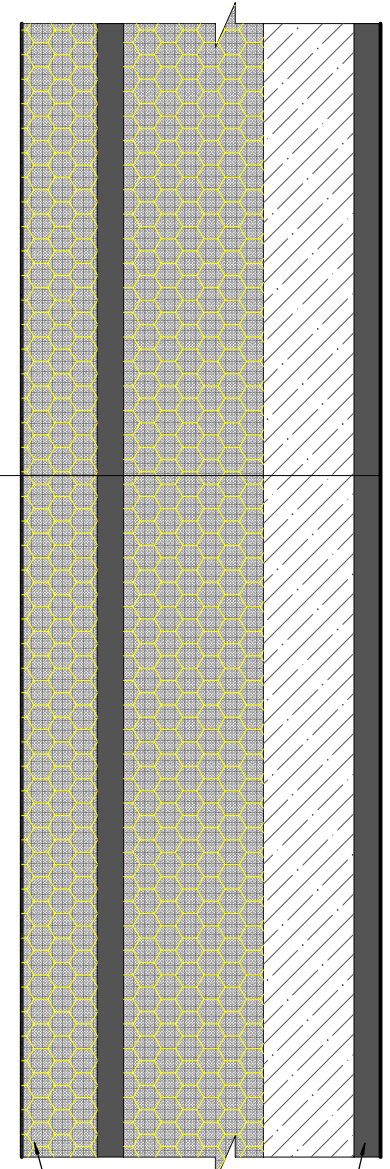


S1



- S1 - OBVODOVÁ STĚNA
- TENKOVRTVÁ OMÍTKA 2,0mm
 - PROBARVENÝ PODKLADNÍ NÁTĚŘ
 - SKLOVLÁKNITÁ TKANINA
 - LEPÍCÍ A STĚRKOVÁ HMOTA 6mm
 - TEPELNÁ IZOLACE EPS 100mm
 - LEPÍCÍ VRSTVA 10mm
 - DURISOL TVÁRNICE 375mm
 - PENETRACE
 - VNITŘNÍ JÁDROVÁ OMÍTKA 15mm
 - VNITŘNÍ ŠTUKOVÁ OMÍTKA 1,5mm
 - MALBA